



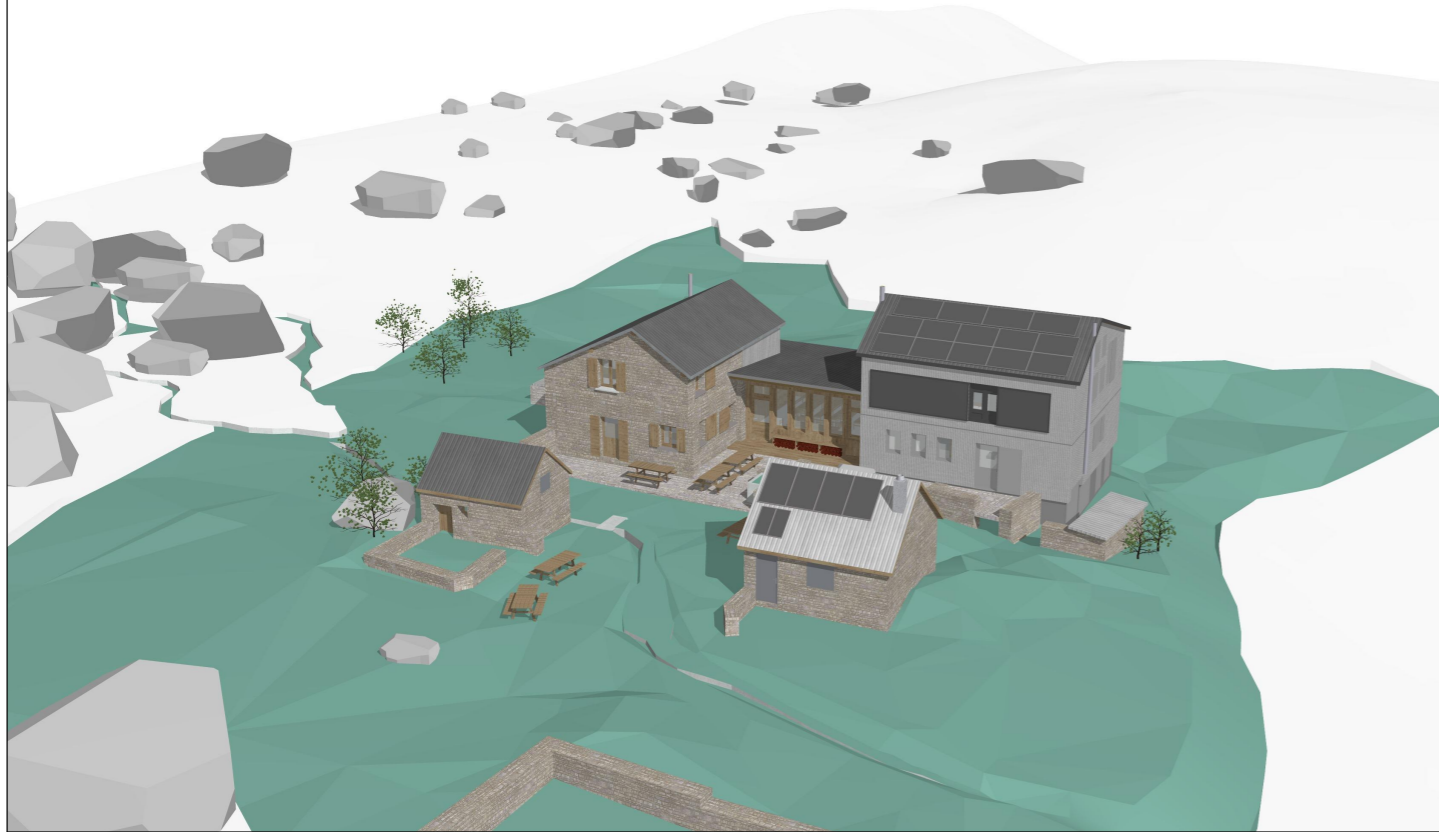
Vue du refuge et du hameau de La Lavey, depuis le Sud, **état initial**



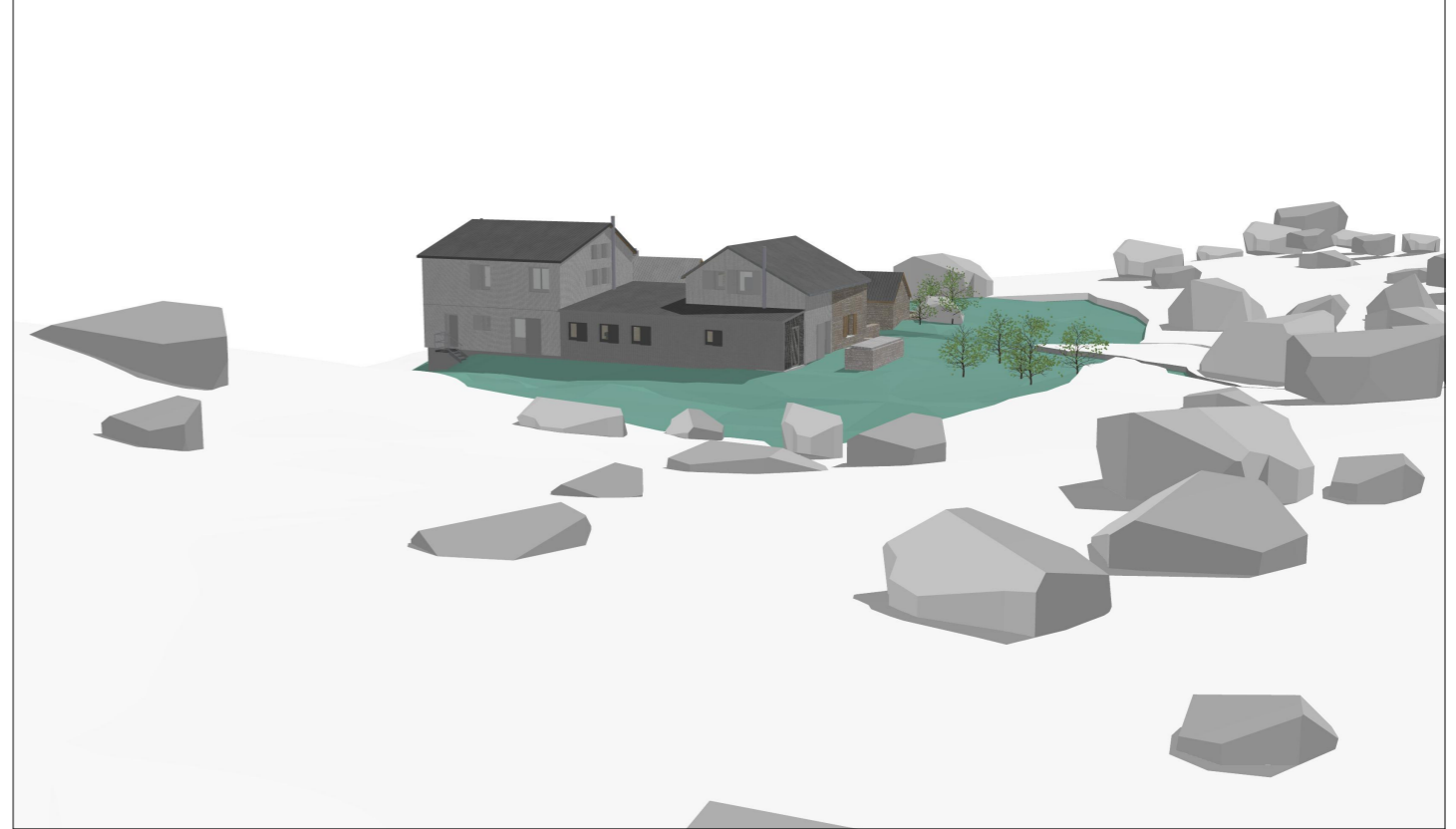
Vue du refuge et du hameau de La Lavey, depuis le Sud, **état projeté**

Rénovation et Extension du Refuge de La Lavey	alt. : 1 797m St Christophe-en-Oisans Parc National des Ecrins	Demande de Permis de Construire	Insertion Paysagère
		PC 6.1	
FFCAM - Fédération Française des Clubs Alpains et de Montagne	Atelier 17c architectes 19, rue de la Cleyat - 38530 Barraux 04.76.45.27.84 - atelier17c.pb@orange.fr	date : 07.06.2024	échelle : -
		indice : 1	format : A3

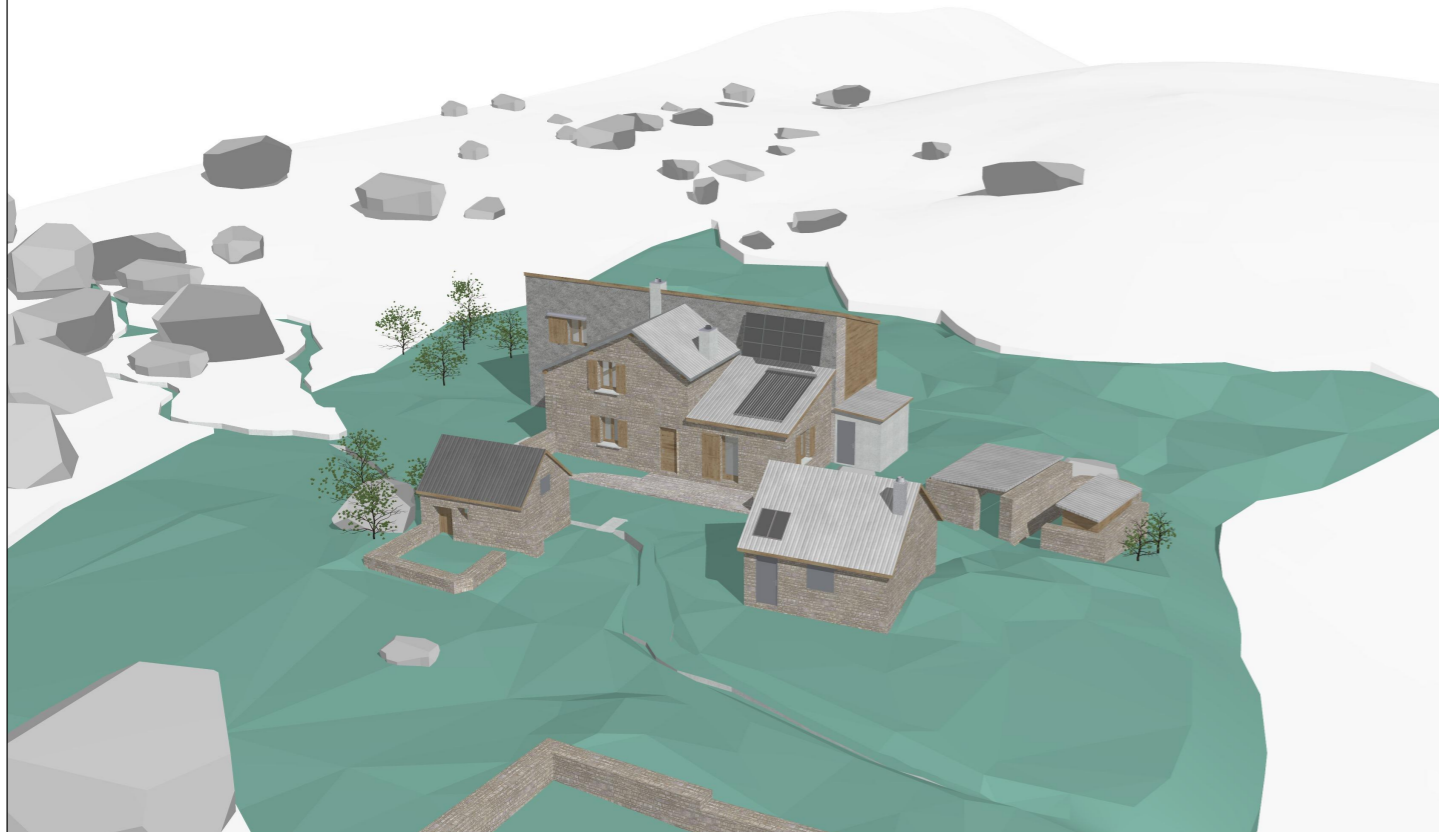
Axonométrie du refuge et du hameau, depuis le Sud-Est - état projeté



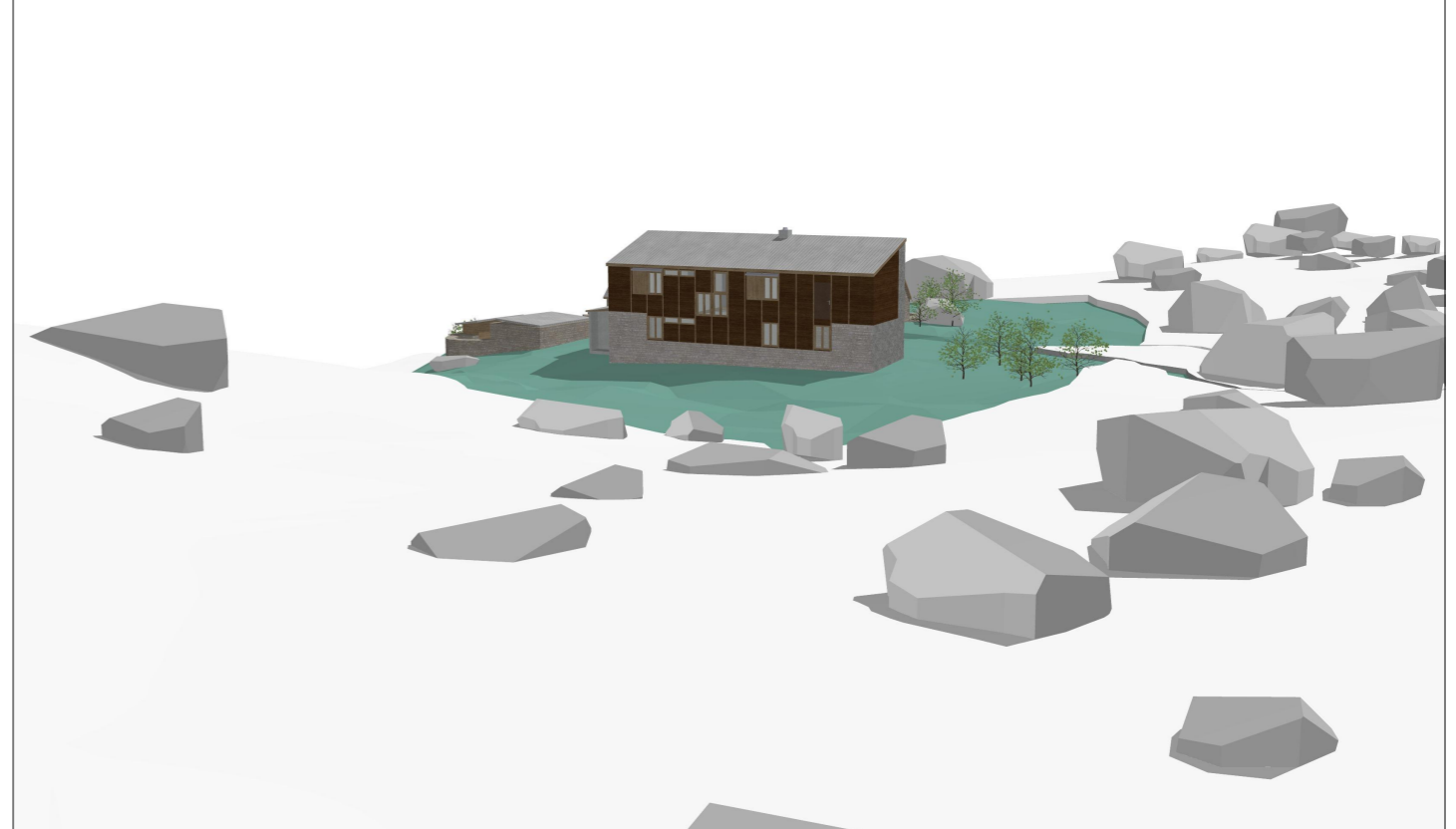
Vue depuis le Nord-Ouest, en arrivant au refuge et au hameau - état projeté



Axonométrie du refuge et du hameau, depuis le Sud-Est - état initial



Vue depuis le Nord-Ouest, en arrivant au refuge et au hameau - état initial



Rénovation et Extension
du **Refuge de La Lavey**

alt. : 1 797m
St Christophe-en-Oisans
Parc National des Ecrins

Demande de Permis
de Construire
PC 6.2

Insertion Paysagère
Vues brutes

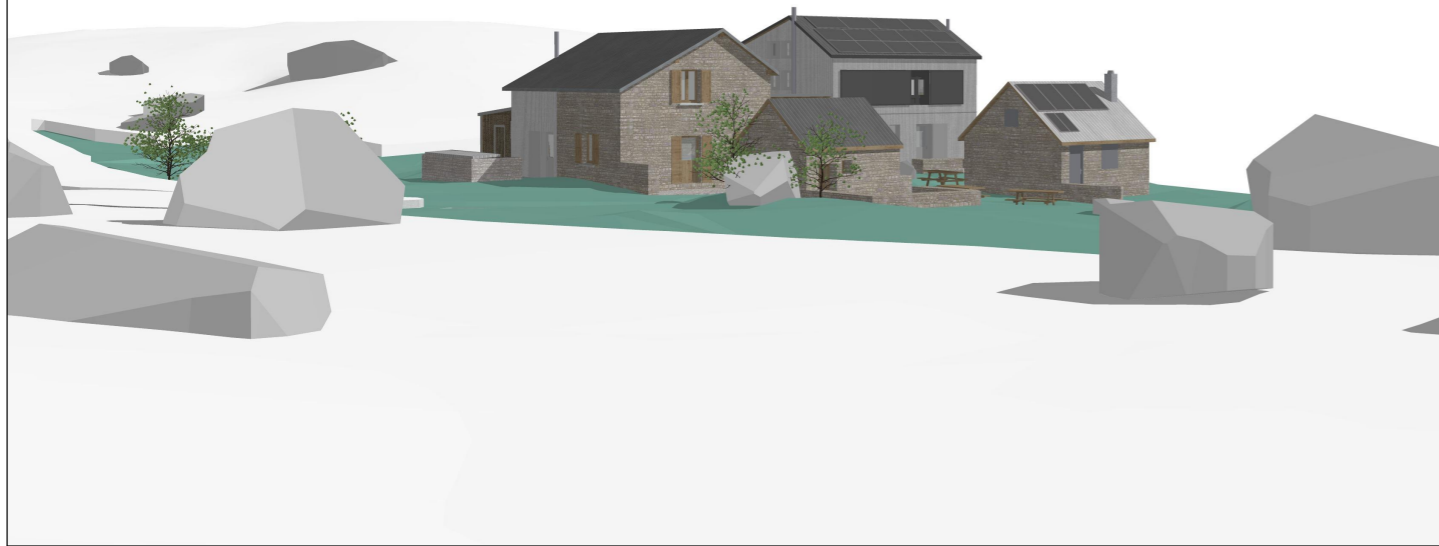
FFCAM - Fédération Française
des Clubs Alpains et de Montagne

Atelier 17c architectes
19, rue de la Cleyat - 38530 Barraux
04.76.45.27.84 - atelier17c.pb@orange.fr

date : **07.06.2024**
indice : **1**

échelle : -
format : **A3**

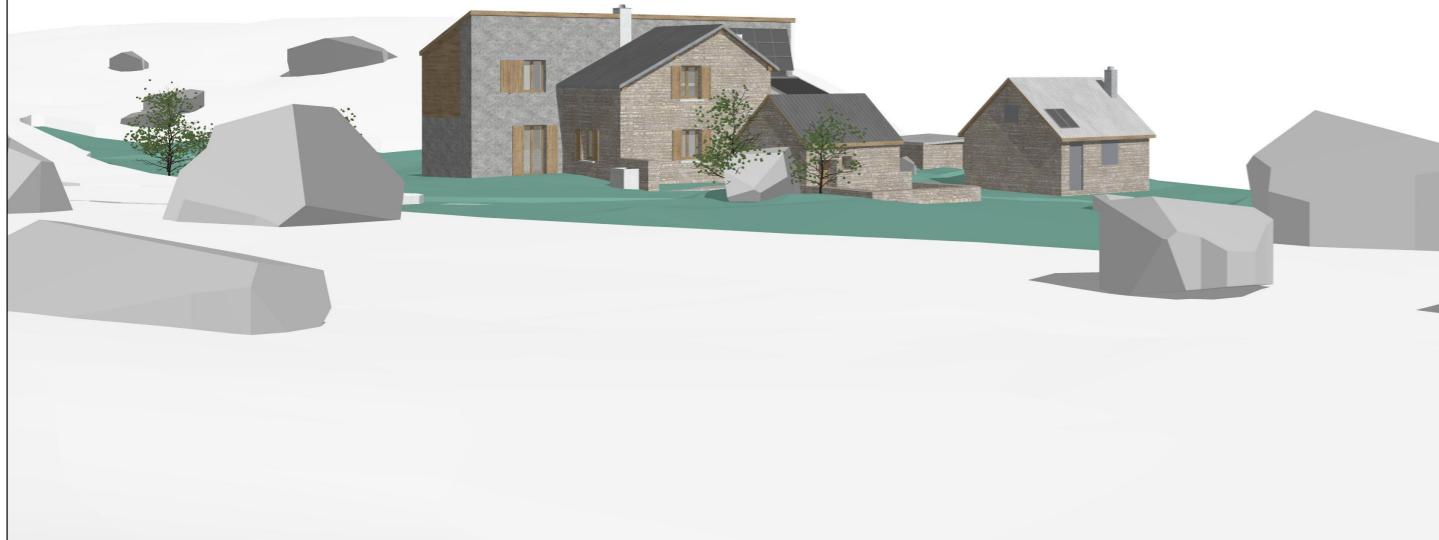
Vue du refuge et du hameau, depuis le Sud-Ouest - état projeté



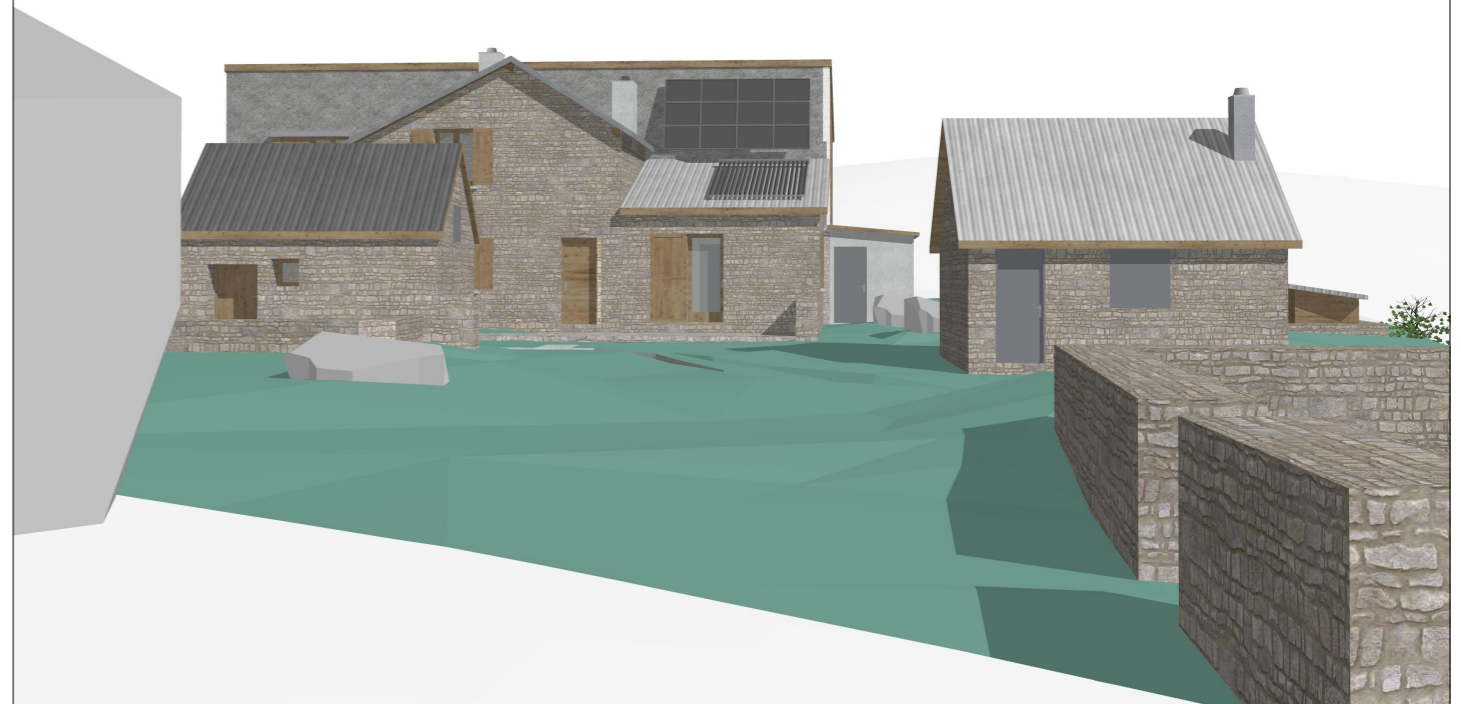
Vue depuis le Sud du refuge et du hameau - état projeté



Vue du refuge et du hameau, depuis le Sud-Ouest - état initial



Vue depuis le Sud du refuge et du hameau - état initial



Rénovation et Extension
du **Refuge de La Lavey**

alt. : 1 797m
St Christophe-en-Oisans
Parc National des Ecrins

Demande de Permis
de Construire
PC 6.3

Insertion Paysagère
Vues brutes

FFCAM - Fédération Française
des Clubs Alpains et de Montagne

Atelier 17c architectes
19, rue de la Cleyat - 38530 Barraux
04.76.45.27.84 - atelier17c.pb@orange.fr

date : **07.06.2024**
indice : **1**

échelle : -
format : **A3**