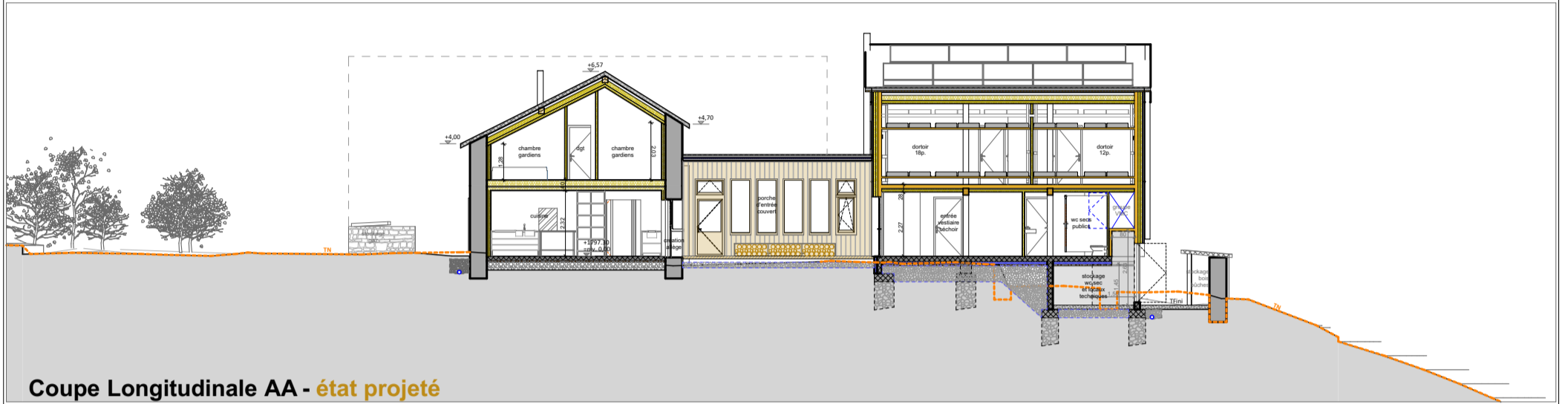
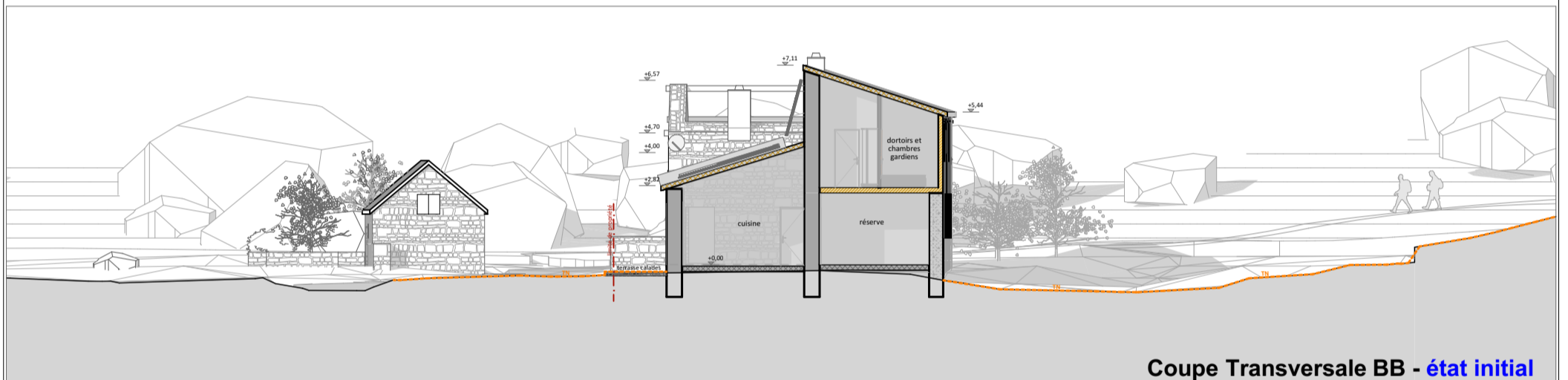


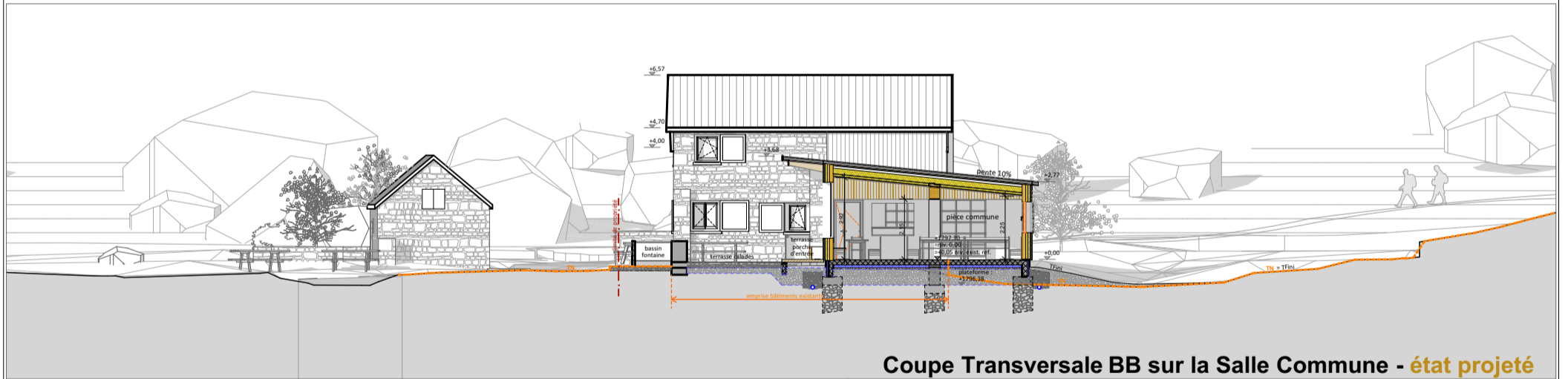
Coupe Longitudinale AA - état initial



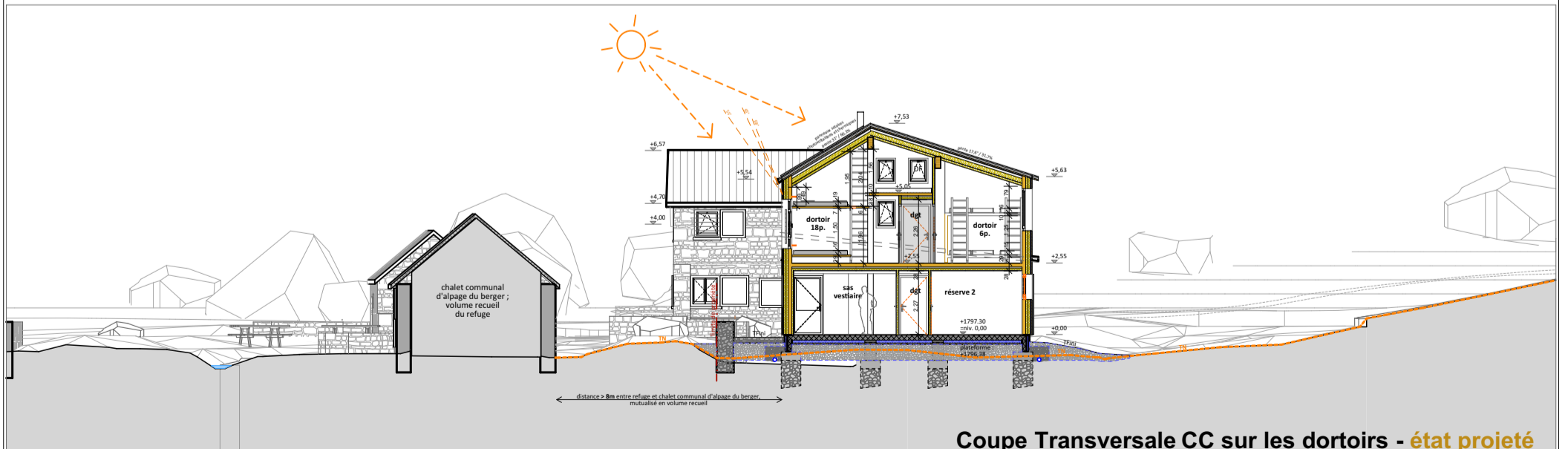
Coupe Longitudinale AA - état projeté



Coupe Transversale BB - état initial

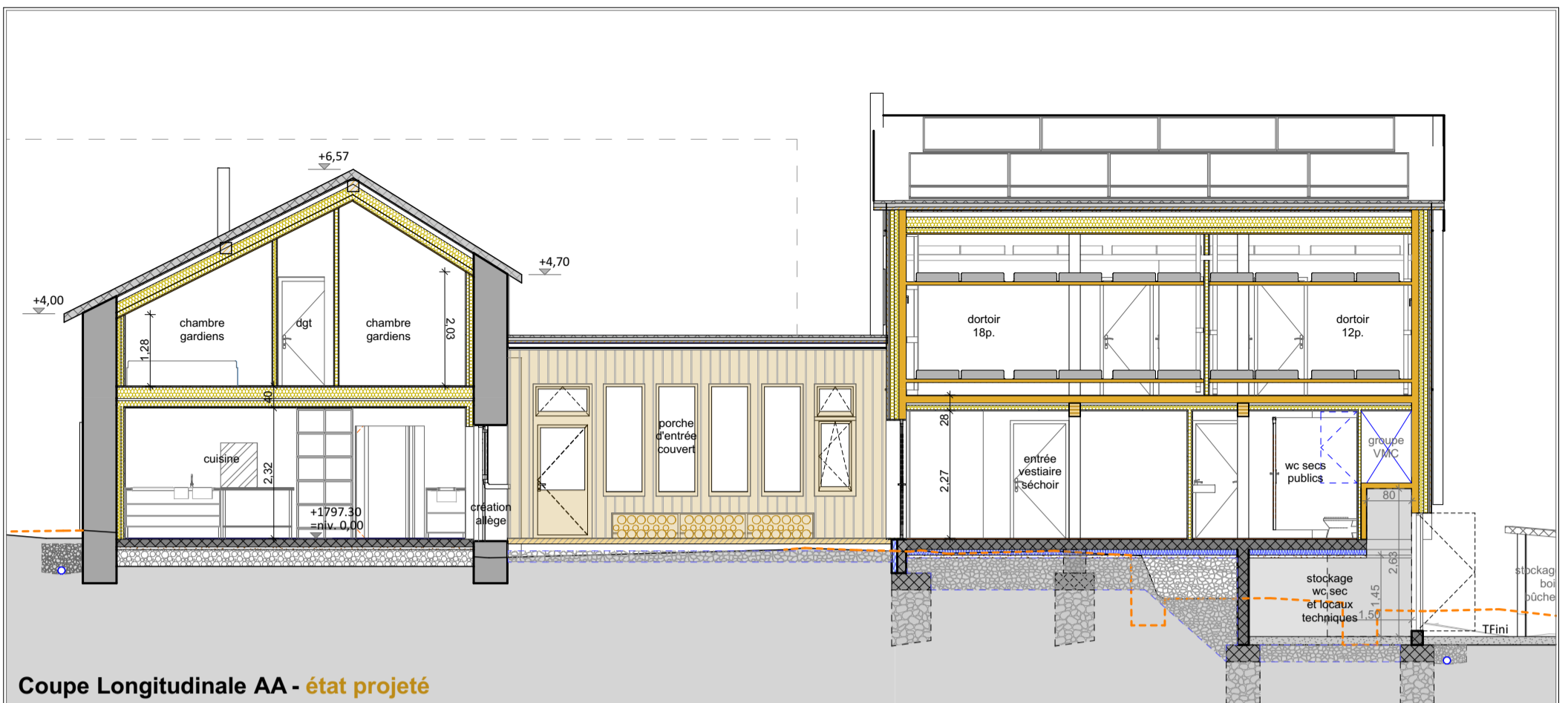


Coupe Transversale BB sur la Salle Commune - état projeté

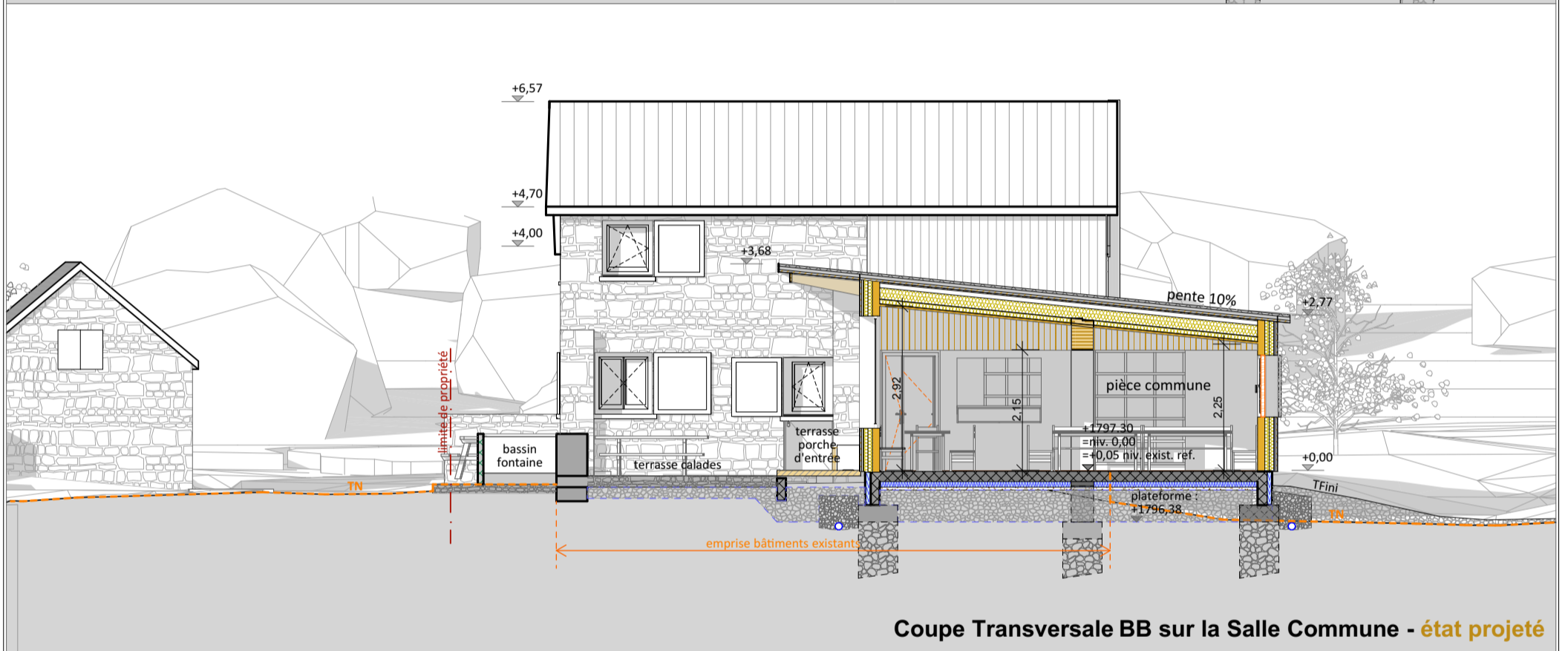


Coupe Transversale CC sur les dortoirs - état projeté

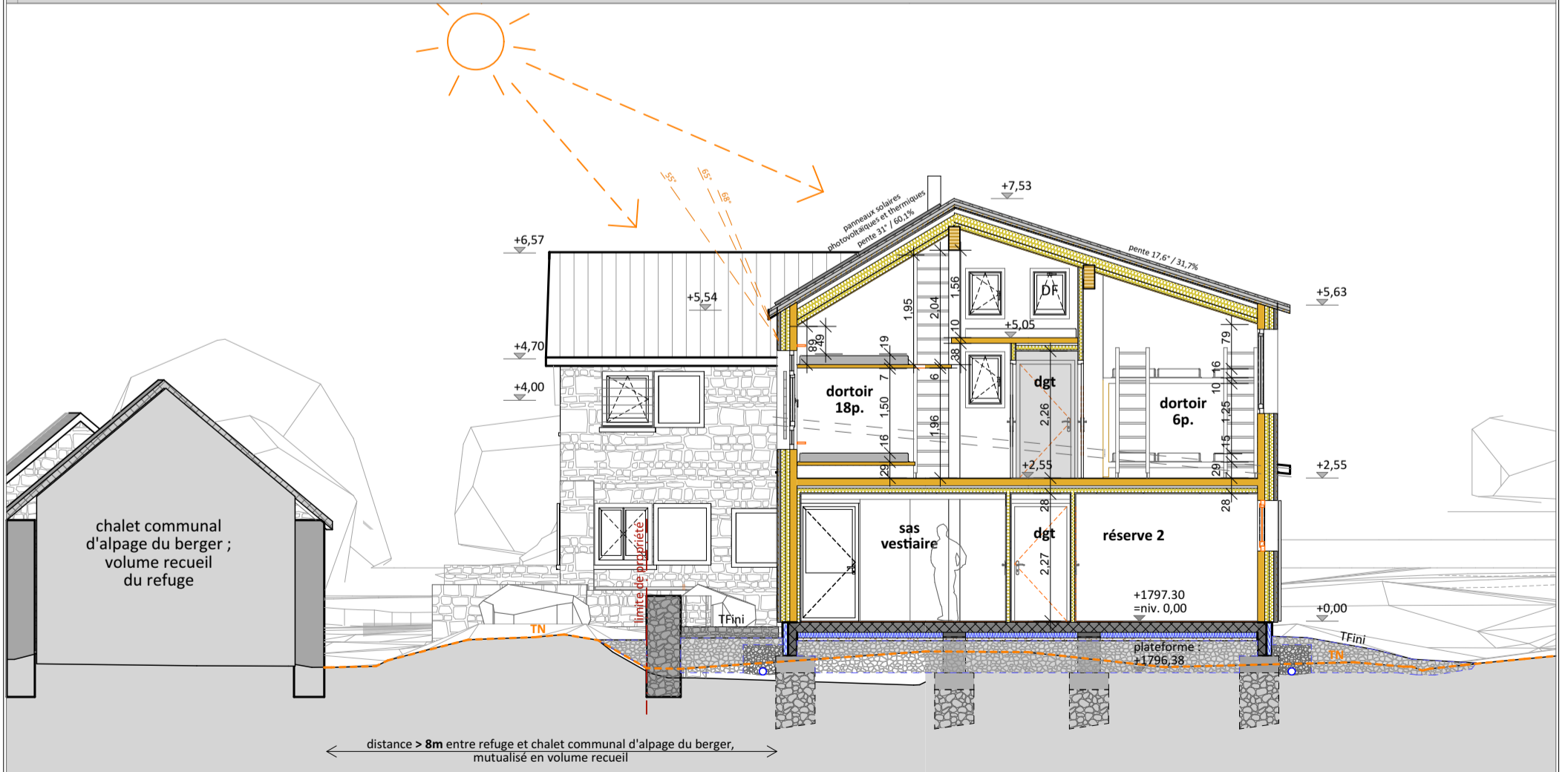
Rénovation et Extension du <b>Refuge de La Lavey</b>	alt. : 1 797m St Christophe-en-Oisans Parc National des Ecrins	Demande de Permis de Construire <b>PC 3.1</b>	<b>Coupes</b> Existant et Projet	
			date : <b>07.06.2024</b>	échelle : <b>1.200e</b>
<b>FFCAM</b> - Fédération Française des Clubs Alpains et de Montagne	<b>Atelier 17c architectes</b> 19, rue de la Cleyat - 38530 Barraux 04.76.45.27.84 - atelier17c.pb@orange.fr	indice : <b>1</b>	format : <b>A3</b>	



Coupe Longitudinale AA - état projeté



Coupe Transversale BB sur la Salle Commune - état projeté



Coupe Transversale CC sur les dortoirs - état projeté

Rénovation et Extension du <b>Refuge de La Lavey</b>	alt. : 1 797m St Christophe-en-Oisans Parc National des Ecrins	Demande de Permis de Construire <b>PC 3.2</b>	<b>Coupes Projet</b>	
	<b>FFCAM</b> - Fédération Française des Clubs Alpains et de Montagne	<b>Atelier 17c architectes</b> 19, rue de la Cleyat - 38530 Barraux 04.76.45.27.84 - atelier17c.pb@orange.fr	date : <b>07.06.2024</b> indice : <b>1</b>	échelle : <b>1.100e</b> format : <b>A3</b>

distance > 8m entre refuge et chalet communal d'alpage du berger,  
mutualisé en volume recueil